

- LEGENDA**
- A. Pozzetto di scarico soluzione di lavaggio collegato alla rete fognaria
 - B. Punto di conferimento linea elettrica
 - C. Punto di approvvigionamento acqua di rete 1"-2bar

PRESCRIZIONI NORMATIVE E TECNICHE DEI MATERIALI

NORMATIVA DI CALCOLO

- NTC 2018: D.M. 17.01.2018
- Circolare 21.01.2019 n.7 del Consiglio Superiore dei LL.PP: "Istruzione per l'applicazione dell'Aggiornamento delle Norme Tecniche per le Costruzioni di cui al D.M. 17.01.2018"

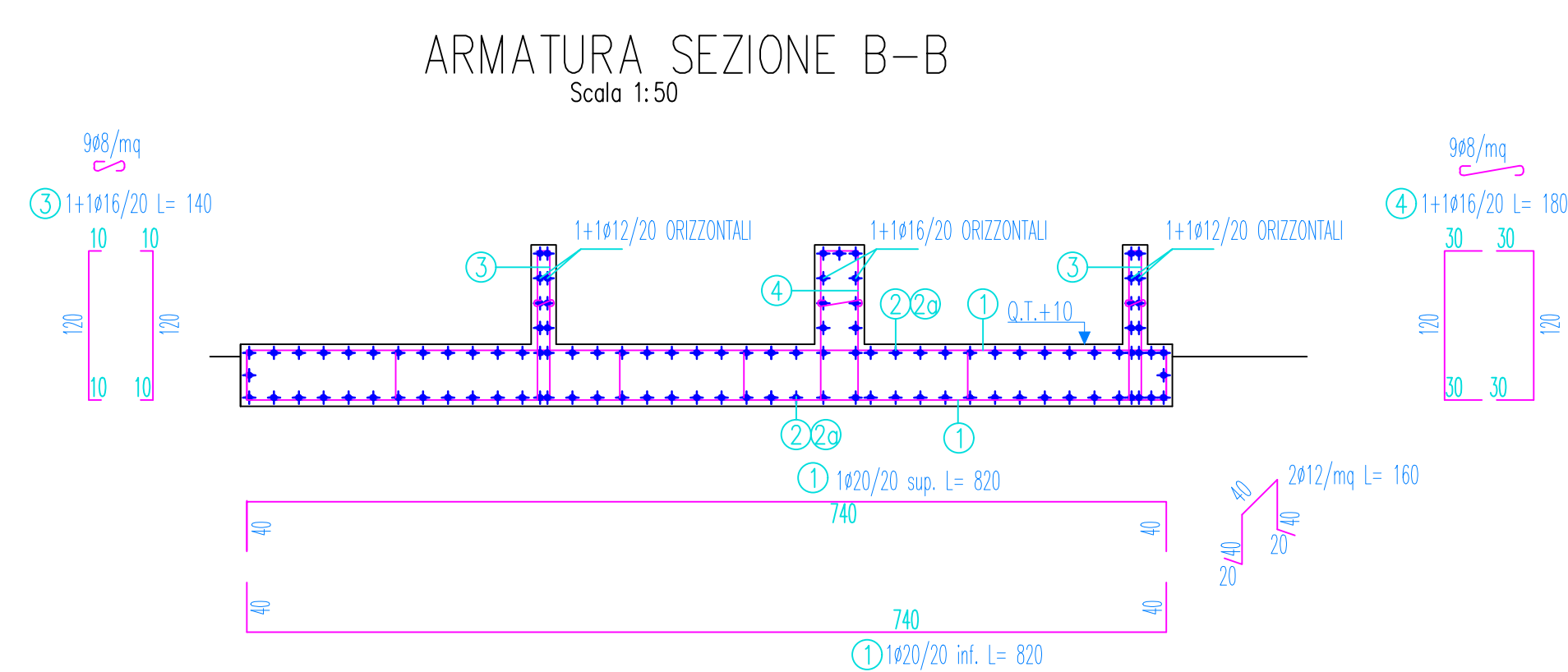
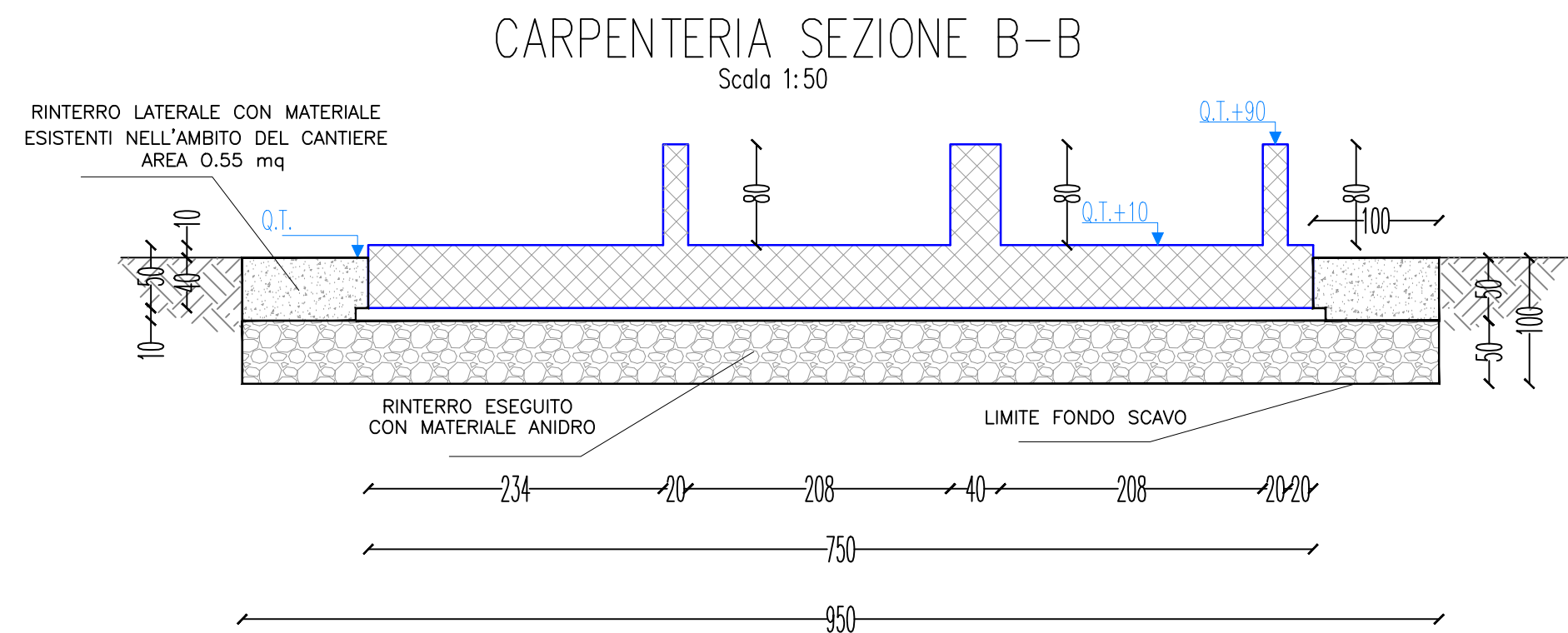
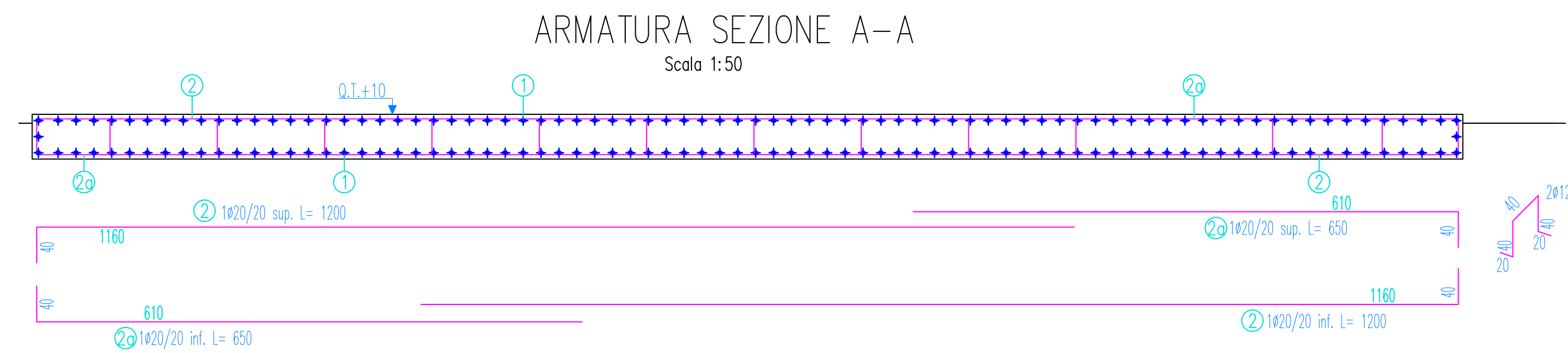
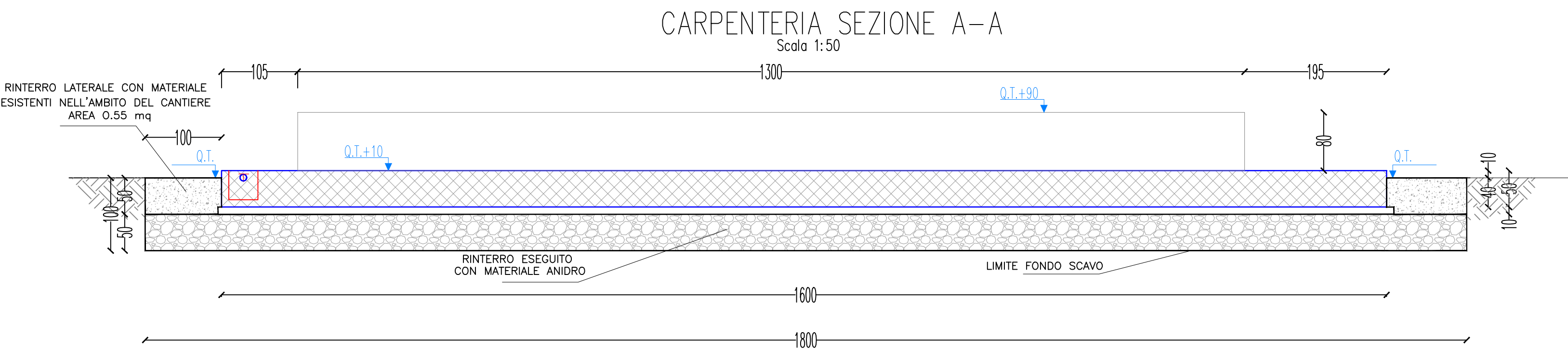
NORMATIVA DI RIFERIMENTO	UNI 11104 Classe di esposizione	calcestruzzo								acciaio	
		UNI 11104 (prospetto 4)		e UNI EN 206.1		UNI EN 197-1		UNI EN 1992-1-1		D.M. 17/01/18	
		Classe di resistenza	Dose aggregato	max alc	classe di consistenza	classe di consistenza	classe di consistenza	tipo di cemento	copriferro	armatura	tipo
CAMPI DI IMPIEGO			N/mm ²	mm					mm		
magrone (s=10 cm)	-	C12/15	R _{ak} 15	32	-	S3	CI 1.0	no	-	-	-
fondazioni	XC4+XA2	C35/45	R _{ak} 45	25	0,45	S4	CI 0,2	no	Cemento	50	B 450 C
pareti	XC4+XA2	C35/45	R _{ak} 45	25	0,45	S4	CI 0,2	no	ARS ad alta resistenza in accordo	50	B 450 C
solette sp. > 15 cm	XC4+XA2	C35/45	R _{ak} 45	25	0,45	S4	CI 0,2	no	UNI 9156	40	B 450 C
solette sp. <= 15 cm	XC4+XA2	C35/45	R _{ak} 45	15	0,45	S4	CI 0,2	no			

PRESCRIZIONI

- COPRIFERRO: 5 cm
- SOVRAPPOSIZIONE MINIMA DA RISPETTARE OVE NON INDICATO 80 Ø
- LE ARMATURE DOVRANNO RISULTARE ELETTRICAMENTE CONTINUE

PRESCRIZIONI PARTICOLARI

- PER IL POSIZIONAMENTO DEI POZZETTI, DELLE TUBAZIONI ELETTRICHE E IDRICHE FARE RIFERIMENTO AI CORRISPONDENTI DISEGNI ELETTRO-MECCANICI
- VERIFICARE LE QUOTE CON I DISEGNI ARCHITETTONICI
- VERIFICARE LA FOROMETRIA CON I DISEGNI ELETTRO-MECCANICI
- PRIMA DELLA REALIZZAZIONE DELLA PLATEA ASPORTARE IL TERRENO VEGETALE E DI RIPORE PRESENTE. RINTERRARE CON MATERIALE ANIDRO E COMPATTARE SINO ALLA QUOTA DEL MAGNONE DI SOTTOFONDAZIONE. PER LE CARATTERISTICHE DEL MATERIALE ANIDRO FARE RIFERIMENTO ALLA RELAZIONE GEOTECNICA



CUP: E75G19000040005

PIANO DEGLI INTERVENTI AIP 2020-2023 DI CUI ALLA DELIBERA N.6 DEL 22/02/2021 CON COPERTURA FINANZIARIA " FONDI DERIVANTI DA PROVENTI TARIFFARI"

PROGETTO DEFINITIVO

POTENZIAMENTO DELL'IMPIANTO DI DEPURAZIONE E DEL RECAPITO FINALE A SERVIZIO DELL'AGGLOMERATO DEL COMUNE DI SQUINZANO (LE)

Acquedotto Pugliese S.p.A.
Direzione Ingegneria

Il Responsabile del Procedimento
Ing. Matteo MORELLO

Il Direttore
Ing. Gaetano BARBONE

PROGETTAZIONE

Il Progettista
Prof. Ing. Matteo Ranieri

Il Coordinatore della Sicurezza in fase di progettazione
Prof. Ing. Matteo Ranieri

Elaborato

C.13

BASAMENTO BIOTRICKLING BTK1

- Carpenterie e armature -

Pianta e sezioni

Codice Intervento P1370	Codice SAP 210000023391	Prot. N. 27346 Data 23/04/2021	Scala: 1:50
-------------------------	-------------------------	-----------------------------------	-------------

00	MAG.2021	Emesso per Progetto DEFINITIVO			
N. Rev.	Data	Descrizione	Disegnato	Controllato	Approvato